



太田小だより

～わくわく登校 いきいき活動 にこにこ下校～

岸和田市立太田小学校

令和5年9月28日10月号

地車小屋の祭り囃子がにぎやかに聞こえる時節になりました。朝夕も涼しくなり秋の気配を感じます。また、これまで培ってきた力が発揮される季節でもあります。これから、子どもたちは運動会・作品展・音楽会に向けて一生懸命、取り組んでいきます。学校行事を通して、心も体も大きく育ててほしいと思います。

先日の、人権授業参観・学級懇談会は、多くの保護者の皆様にご参観いただき、ありがとうございました。また、6年生の太鼓作りについては、ご協力いただき立派な太鼓ができあがりました。今後も、人権学習にしっかり取り組み、学校教育目標でもある、豊かな心を持ち思いやりのある子の育成に力をそそいでいきたいと考えます。

10月には運動会を開催します。思い出に残る運動会となるよう一致団結して力いっぱい練習に励みたいと思います。ぜひ、子どもたちの活躍の場をご覧いただき、ご声援をよろしく願いいたします。本格的に練習も始まりますので、お茶やタオルなどの準備や子どもたちの体調管理もあわせてお願いいたします。



【岸和田市文化祭について】

令和5年度岸和田市文化祭が下記の日程で行われます。

展示会場：岸和田市立文化会館（マドカホール）

科学作品展 10月4日（水）～6日（金）10：00～17：00 《6日（金）は14：00まで》

習字作品展 10月11日（水）～13日（金）10：00～17：00 《13日（金）は14：00まで》

図画作品展 10月25日（水）～27日（金）10：00～17：00 《27日（金）は14：00まで》

※展示される児童には、個別に案内の手紙を配布いたします。

【運動会について】

日時：10月29日（日）午前8時40分～午前11時30分

〈雨天の場合 10月31日（火）以後順延〉 ※10月30日（月）は振替休業です。

場所：太田小学校運動場



子どもたちにも保護者の皆様にも楽しい運動会となるように、後日、配布する案内プリントやプログラムに記載されているお願い事項につきましては、ご理解ご協力のほどよろしくお願いいたします。

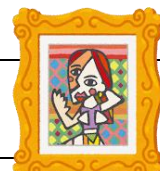
※参観される保護者の皆様は、ペアレントパスの着用をお願いします。今年度は、人数制限は設けませんのでペアレントパスが足りない場合は、ペアレントシールを配布します。後日、配布する案内プリントに必要な枚数を記載の上ご提出ください。

※観覧席にフリーゾーンを設けています。演技や競技をしている当該学年の保護者の皆様の立ち見のスペースになりますので入れ替わりでご利用ください。

※運動会が延期の場合は、午前7時頃に判断し携帯緊急メール（ミマモルメメールサービス）でお知らせいたします。また、本校HPにも掲載いたします。

10月 太田小学校 行事予定

日	曜	学校行事等	日	曜	学校行事等
1	日		17	火	委員会集会 5年稲刈り予備日
2	月	6年修学旅行振替休日	18	水	5.6年運動会係打合せ(6限目 15:20頃下校) 6年検尿
3	火	児童集会 視力検査(5年) まなびサポート	19	木	6年検尿 まなびサポート
4	水	委員会 視力検査(6年) 科学作品展(まどかホール)～6日まで	20	金	運動会全体練習①
5	木	視力検査(4年)	21	土	
6	金	視力検査(3年)	22	日	
7	土		23	月	5.6年運動会係打合せ(6限目 15:35頃下校) 1～4年は5限目まで(14:40頃下校)
8	日		24	火	運動会全体練習②
9	月	スポーツの日	25	水	図画作品展(マドカホール)～27日まで
10	火	体育集会 運動会特設時間割開始～27日まで 視力検査(2年)	26	木	まなびサポート
11	水	視力検査(1年) 市内一斉教職員研修(4時間授業 13:30下校) 習字作品展(まどかホール)～13日まで	27	金	運動会全体練習予備 6年運動会準備(5.6限目 15:10頃下校) 1～5年は4限目まで(13:20頃下校)
12	木	避難訓練(不審者対応) まなびサポート	28	土	
13	金	5年稲刈り	29	日	運動会
14	土		30	月	振替休日
15	日		31	火	運動会予備日
16	月				



11月の主な予定

16日(木) 1.2.3.4年遠足

29日(水) 6年社会見学

